



Johannes Enschedé Hof - Haarlem

Opdrachtgever: Woonmaatschappij Haarlem en Regenten van de Bakenesserkamer
Adviseurs: Pieters Bouwtechniek b.v., Delft (constructie) Valk technisch adviesbureau, Putten (installatie)
Aannemer: M.J. de Nijs en Zn b.v., Warmenhuizen
Oppervlak: ca. 720 m² g.b.o.
Ontwerp: 1999 - 2002
Uitvoering: 2006 - 2007

Beeld: Christian Richters
Lotte Stekelenburg
Joost Swarte
Döll - Atelier voor Bouwkunst

Dit is een project i.s.m. ontwerper Joost Swarte.

johannes enschedé hof

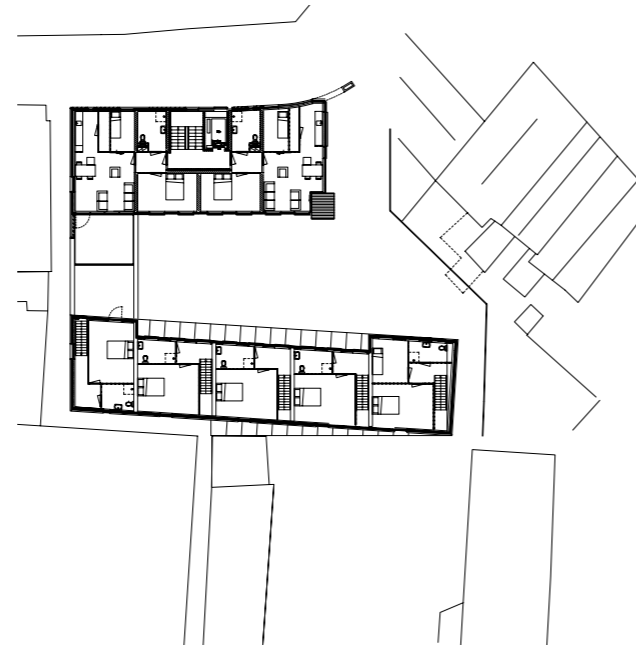
het modernste hofje van nederland

Naast het oudste hofje van Nederland, het Haarlemse Hofje De Bakenesserkamer uit 1395, is het modernste hofje van Nederland gebouwd. Uitgaande van het oeroude woonconcept is een nieuw ontwerp geïntroduceerd waarmee een 21e eeuwse hofje ontstaat. Dit initiatief is genomen door de Regenten van het Hofje tezamen met Woonmaatschappij Haarlem. Henk Döll ontwierp het hofje in samenwerking met de Haarlemse ontwerper Joost Swarte. Eerder werkten zij aan het ontwerp voor de Toneelschuur, die in 2003 werd opgeleverd. Besloten werd deze bijzondere samenwerking voort te zetten bij het ontwerp voor de Johannes Enschedé Hof.





begane grond



1° verdieping



Door het vertrek van de gelddrukkerij Joh. Enschedé uit het centrum van Haarlem kwam een grote locatie vrij, waarop inmiddels een rechtbank, een hotel, een ondergrondse parkeergarage en de Toneelschuur zijn gerealiseerd. Ook is de Philharmonie geheel vernieuwd. Als laatste is het nieuwe hofje aan de Korte Begijnestraat naast de Toneelschuur gebouwd. Het nieuwe hofje grenst aan het oude hofje, maar is tegelijkertijd een aparte entiteit.

Kenmerk van de hofjesvorm is kleinschaligheid, veiligheid en beschermd wonen met zorg voor elkaar. Wonen in de binnenstad is niet alleen populair bij jongeren, maar ook bij ouderen. Van belang is dat zij kunnen beschikken over service en professionele zorg om zo lang mogelijk zelfstandig te blijven wonen. De regenten van Hofje De Bakenesserkamer zien daartoe goede mogelijkheden.

De Johannes Enschedé Hof bestaat uit vijf typische hofjeswoningen en vijf appartementen in drie lagen met lift. De woningen zijn aanpasbaar gebouwd en daardoor geschikt voor ouderen. Ze worden toegewezen aan alleenstaande ouderen, maar zijn ook ruim genoeg voor tweepersoonshuishoudens.

Joost Swarte fungeerde als klankbord, versterkte de beeldende kwaliteiten van het ontwerp en bedacht verschillende onderdelen die de gevels verrijken. Vooral aan de Korte Begijnestraat ontstaat een beeldende en verhalende gevel, met diverse materialen, details, vlakken en gekleurde ramen.